



SDC9-100 santrifüj su sıkma üniteleri için dizayn edilmiştir. Cihazın dijital girişleri için NPN/PNP seçimi bir parametre yardımı ile yapılabilmektedir. Ayrıca dijital giriş polaritesi kullanıcı tarafından NO/NC olarak seçilebilmektedir.

Cihazın 4 adet röle çıkışı motoru çalıştırma, kapak açma, kapak kapama ve motor frenleme işlemlerinde kullanılmaktadır.

Motor çalışma zamanı ve frenleme süresi dakika olarak kullanıcı tarafından girilebilmektedir.

3 dijital motor çalışma zamanı göstergesi

2 dijital motor fren süresi göstergesi

Motor çalışma zamanı ve fren süresi ayarı için ön panel üzerinde ayrı set buyonları

Dijital girişler için NPN/PNP seçimi (Bir parametre ile ayarlanabilir.)

Dijital girişler için ayarlanabilir koruma süresi (de-bouncing) ile yavaş sayma

Program giriş kilidi

ÖZELLİKLER

Gösterge: 2 x 6 dijital LED display, 14mm

Led İndikatörler: Stop, Start, E.Stop, Sensor Failure, Brake, Lid Open, L.Open, L.Set1, Set2, Prog, Out1, Out2

Girişler: Speed, Lid Open, Lid Close, Imbalance girişleri (NPN/PNP polaritesi program parametresi ile ayarlanabilir)

Filtre: Input1-2 ve reset girişi için ayarlanabilir filtreler

Çıkışlar:

4 adet 250V~/8A~ 1 NO röle çıkışı, SSR sürme çıkışı veya transistör çıkışı (Siparişte belirtilmelidir.)

Çalışma Sıcaklığı: 0 ... 50 °C

Saklama Sıcaklığı: -40 ... 85 °C

Besleme Gerilimi:

230V~ (-%15;+%10) 50/60Hz

115V~ (-%15;+%10) 50/60Hz

24V~ (-%15;+%10) 50/60Hz

12V= (-%15;+%10)

24V= (-%15;+%10)

(Siparişte belirtilmelidir.)

Güç Tüketimi: 2VA maksimum

Boyut: Ön panel 96x96mm, derinlik 86mm bağlantı konnektörü dahil

Panel Kesiti: 91x91mm

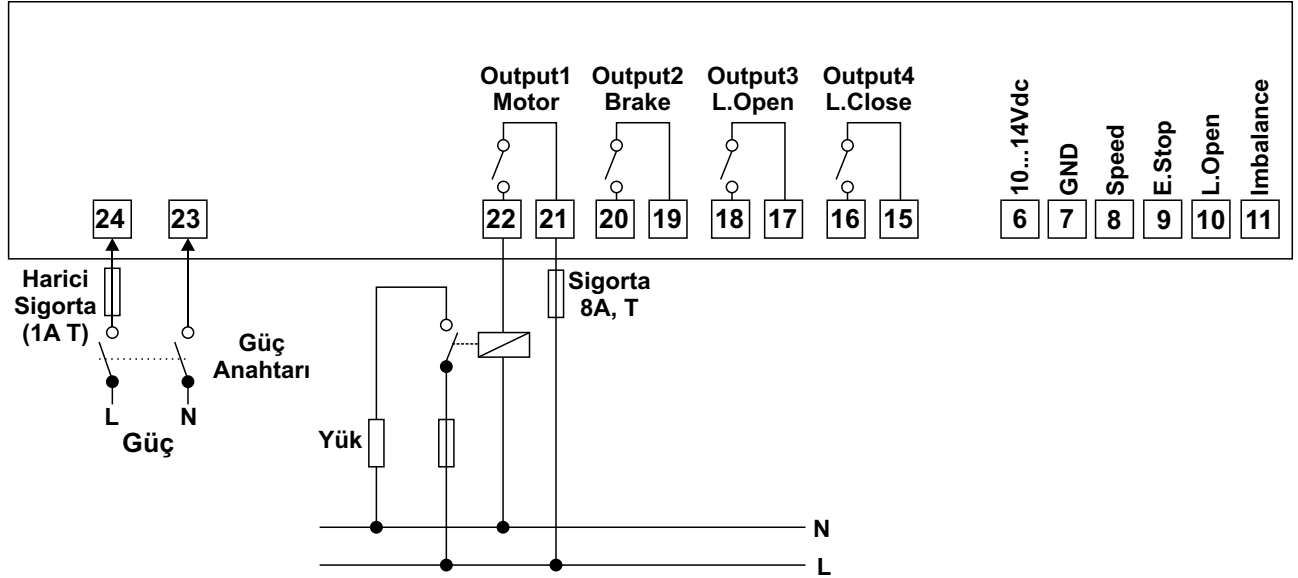
Koruma Sınıfı: IP54 önden, IP20 arkadan

Bağlantı: Soketli klemens, 2.5mm² kablo takılabilir.

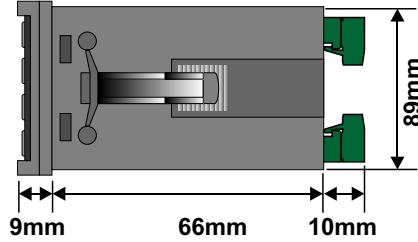
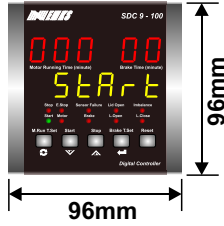
Kutu: ABS, gri

Ağırlık: 300gr.

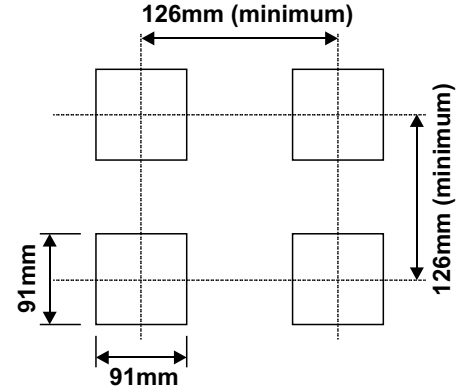
Terminal Tanımlamaları ve Bağlantı Şekli



Boyutlar



Panel Kesiti



Model özellikleri

SDC 9 - 100 A B C D E

Ön Panel Boyutu

96x96mm

Model Numarası

A-Besleme Gerilimi

1	230V~ (-%15;+%10) 50/60Hz
2	115V~ (-%15;+%10) 50/60Hz
3	24V~ (-%15;+%10) 50/60Hz
4	12V~ (-%15;+%10)
5	24V~ (-%15;+%10)

B- Çıkış-1

1	Röle Çıkışı (8A@250V~)
2	SSR Sürme Çıkışı
3	Transistör Çıkışı

C- Çıkış-2

1	Röle Çıkışı (8A@250V~)
2	SSR Sürme Çıkışı
3	Transistör Çıkışı

E- Çıkış-4

1	Röle Çıkışı (8A@250V~)
2	SSR Sürme Çıkışı
3	Transistör Çıkışı

D- Çıkış-3

1	Röle Çıkışı (8A@250V~)
2	SSR Sürme Çıkışı
3	Transistör Çıkışı

Kontrol cihazına ait sipariş bilgileri yukarıda verilmiştir. Kullanıcı kendisine uygun cihaz konfigürasyonunu tablodaki bilgi ve kod karşılıklarından faydalanarak oluşturabilir ve bunu sipariş koduna dönüştürebilir.

Belirlediğiniz seçenekleri kod oluşturma kutucuklarına yerleştiriniz.